



جائزة الشارقة للتفوق والتميز التربوي
Sharjah Award for Educational Excellence



هيئة الشارقة للتعليم الخاص
SHARJAH PRIVATE EDUCATION AUTHORITY

جائزة الشارقة للتفوق والتميز التربوي

مادة الورشة التعريفية

لفئة مجلس الطلبة المتميز

الدورة 29





السلام عليكم ورحمة الله بركاته
مرحبًا بكم في فئة مجلس الطلبة المتميز، ويحق لكافة مجالس الطلبة بالمدارس
الحكومية والخاصة المشاركة فيها. ويتم تقييم مشاركات المجالس وفقًا للمعايير
الرئيسية التالية:

- الإدارة الفاعلة لمجلس الطلبة
- القيادة والمسؤولية
- البيئة المدرسية الراحية والمعززة لجودة حياة الطلبة
- دعم وتعزيز الشراكة والتنمية المجتمعية

عمر وشمسة سيشرحان المعايير تفصيليًا في الفيديوهات القادمة.
والآن سنشرح المعيار الرئيس الأول: الإدارة الفاعلة لمجلس الطلبة.



المعيار الرئيسي الأول : الإدارة الفاعلة لمجلس الطلبة



ولتنظيم العمل وتوثيقه قُسمَ هذا المعيار لثلاثة معايير فرعية هي :

- التخطيط لأعمال مجلس الطلبة.
- التواصل الفعّال لمجلس الطلبة مع الطلبة، والمعلمين، والقيادة المدرسيّة وأولياء الأمور.
- الالتزام بالتّوجيهات والإرشادات المدرسيّة المنظمة لعمل مجلس الطلبة.



يهدف هذا المعيار لإظهار دور قائد وأعضاء المجلس في التخطيط الإستراتيجي وتنظيم العمل والتعامل مع كافة الأطراف المعنية داخل المدرسة وخارجها بشكل منظم وموثق، ومرتكز على أسس ومنهجيات والقوانين المدرسية للجهة المنظمة لمجالس الطلبة.

المعيار الفرعي الأول : التخطيط لأعمال مجلس الطلبة

يُعدّ التّخطيط لأعمال مجلس الطّلبة، أساس عمل المجلس لأنه ينظم كلّ خطوات العمل، ويوثق الإجراءات والمنهجيات الخاصة بالمجلس.



وسنشرحها تفصيليًا في الشرائح القادمة،
وسنبدأ مع المعيار الفرعي الأول (التّخطيط
لأعمال مجلس الطّلبة) :



تابع المعيار الفرعي الأول : التخطيط لأعمال مجلس الطلبة



ما الذي يفرق بين هذه الخطط بين المجالس المرشحة ؟ وكيف تميّز؟

كذلك تُعد :

1. الخطة الخاصة بأعمال المجلس: من أهم الأدلة لهذا المعيار، وتحديثها باستمرار وفق الفعاليات والمبادرات التي ينفذها المجلس.
2. محاضر الاجتماعات الموثقة الخاصة بالفريق: التي توثق أعمال التخطيط والتنفيذ لأعمال الفريق.



تابع المعيار الفرعي الأول : التخطيط لأعمال مجلس الطلبة

ومما يجعل الخطة جيدة، تحديثها باستمرار وفق الاحتياجات والتغيرات المستمرة.



- أولاً: جودة التخطيط المتكامل للمجلس الذي يحقق أهدافه بالتخطيط للمشاركة في كافة الفعاليات والمبادرات المدرسية المختلفة، ودعم المدرسة في المجالات المختلفة، وتحديد ذلك بالزمن المناسب، مع تحديث ذلك بالنتائج والملاحظات والتغذية الراجعة.
- ثانياً: اشمال التخطيط على توزيع الأدوار بين أعضاء المجلس بما يناسبهم وبشكل عادل يتوافق مع كفاءات الطلاب الأعضاء واحتياجات طلاب المدرسة.



المعيار الفرعي الثاني : التّواصل الفعّال لمجلس الطّلبة مع الطلبة، والمعلمين، والقيادة المدرسيّة وأولياء الأمور



يدلّل هذا المعيار على الارتباط بين المجلس وكافة الأطراف المستفيدة من أدواره، والأدلة هنا كثيرة فيستطيع المجلس الاستدلال بعرض كافة قنوات التواصل التي أنشأها ورسائل التواصل واللقاءات والمشاركة في الفعاليات والمبادرات المختلفة، وتوثيق الاستبيانات والزيارات المختلفة

أحسنّت، الآن اتضحت تفاصيل المعيار الفرعي الأول.. لتتعرف الان المعيار الفرعي الثاني.



المعيار الفرعي الثالث : الالتزام بالتّوجيهات والإرشادات المدرسيّة المنظمة
لعمل مجلس الطّلبة



ويجب كون الأدلة شاملة للسنوات الثلاث السابقة وليس السنة الحالية فقط وتضم نماذج متنوعة من التّواصل الفعليّ الدوري لكل الجهات المذكورة بشتى الطرق وبأساليب التّواصل المناسبة.

والآن فلنتقل لتتعرف المعيار الفرعي الثالث وهو (الالتزام بالتّوجيهات والإرشادات المدرسيّة المنظمة لعمل مجلس الطّلبة).



المعيار الفرعي الثاني : التّواصل الفعّال لمجلس الطّلبة مع الطلبة، والمعلمين، والقيادة المدرسيّة وأولياء الأمور



يدلّل هذا المعيار على الارتباط بين المجلس وكافة الأطراف المستفيدة من أدواره، والأدلة هنا كثيرة فيستطيع المجلس الاستدلال بعرض كافة قنوات التواصل التي أنشأها ورسائل التواصل واللقاءات والمشاركة في الفعاليات والمبادرات المختلفة، وتوثيق الاستبيانات والزيارات المختلفة.



يهدف هذا المعيار إلى إظهار جودة قنوات التواصل بين مجلس الطلبة والأطراف المعنية الأخرى، وتنوّع أساليب التواصل، وتظهر الأدلة الإجابة على الأسئلة التالية :

- هل توجد وسائل للتواصل بين المجلس والطلبة والمعلمين والقيادة المدرسية وأولياء الأمور؟ كالرسائل النصّية ومواقع رسمية خاصة بالمجلس أو اجتماعات دورية محددة؟
- هل تتنوّع هذه الأساليب وتختلف باختلاف الجهات المعنية؟
- ما مدى جودة هذه الأساليب؟ هل يستفيد المعنيون من مشاركات وأدوار المجلس؟، وهل يستفيد المجلس من التغذية الراجعة الصادرة منهم؟

المعيار الفرعي الثالث : الالتزام بالتوجيهات والإرشادات المدرسيّة المنظمة لعمل مجلس الطلبة



يدلّل هذا المعيار على الارتباط بين المجلس وكافة الأطراف المستفيدة من أدواره، والأدلة هنا كثيرة فيستطيع المجلس الاستدلال بعرض كافة قنوات التواصل التي أنشأها ورسائل التواصل واللقاءات والمشاركة في الفعاليات والمبادرات المختلفة، وتوثيق الاستبيانات والزيارات المختلفة.



يهدف هذا المعيار إلى إظهار جودة قنوات التواصل بين مجلس الطلبة والأطراف المعنية الأخرى، وتنوع أساليب التواصل، وتظهر الأدلة الإجابة على الأسئلة التالية :

- هل توجد وسائل للتواصل بين المجلس والطلبة والمعلمين والقيادة المدرسية وأولياء الأمور؟ كالرسائل النصية ومواقع رسمية خاصة بالمجلس أو اجتماعات دورية محددة؟
- هل تتنوع هذه الأساليب وتختلف باختلاف الجهات المعنية؟
- ما مدى جودة هذه الأساليب؟ هل يستفيد المعنيون من مشاركات وأدوار المجلس؟، وهل يستفيد المجلس من التغذية الراجعة الصادرة منهم؟

المعيار الفرعي الثالث : الالتزام بالتّوجيهات والإرشادات المدرسيّة المنظمة
لعمل مجلس الطّلبة



ويجب كون الأدلة شاملة للسنوات الثلاث السابقة وليس السنة الحالية فقط وتضم نماذج متنوعة من التّواصل الفعليّ الدوري لكل الجهات المذكورة بشتى الطرق وبأساليب التواصل المناسبة.

والآن فلننتقل لتتعرف المعيار الفرعي الثالث وهو (الالتزام بالتّوجيهات والإرشادات المدرسيّة المنظمة لعمل مجلس الطّلبة).



المعيار الفرعي الثالث : الالتزام بالتوجيهات والإرشادات المدرسيّة المنظمة لعمل
مجلس الطلبة



كيف يستطيع الفريق الاستدلال على هذا المعيار؟

يركز هذا المعيار على توضيح التزام المجلس بكافة
التوجيهات والإرشادات المدرسية من الجهة المنظمة
للمجلس.



المعيار الفرعي الثالث : الالتزام بالتوجيهات والإرشادات المدرسيّة المنظمة لعمل مجلس الطلبة



لقد تعرفت عن قرب على المعيار الفرعي الثالث ،
وننتقل للمعيار الرئيسي الثاني وهو (لقيادة
والمسؤوليّة).



- من خلال التوجيهات والإرشادات المدرسية الرّسميّة الصادرة من الجهة المنظمة لمجالس الطلبة ومقارنتها بإجراءات المجلس وأهم أعماله.
- يدلّل الفريق على عدم وجود مخالفات تتعارض مع التوجيهات الرسمية والقوانين المنظمة.
- يتمّ عرض أي وثائق أو شهادات صادرة من الجهة المنظمة تدل على الالتزام باللوائح والقوانين الخاصة بمجلس الطلبة.
- عرض الوثائق الدالة على التزام الفريق بالقيام بأدوارهم بشكل صحيح وفق الصلاحيات الرسمية والمعتمدة للفريق.

المعيار الرئيسي الثاني : القيادة والمسؤولية

ولتنظيم العمل وتوثيقه قسمنا هذا المعيار لأربعة معايير فرعية هي :

- مشاركة القيادة المدرسيّة والمعلمين في التّخطيط للعمل المدرسيّ.
- تمثيل طلبة المدرسة والمشاركة لحلّ المشكلات الطّلابيّة.
- تنظيم وتنفيذ الأنشطة والفعاليات المدرسيّة الصّفيّة واللاصفيّة.



يهدف معيار القيادة والمسؤولية لإظهار دور مجلس الطلبة التشاركي مع قيادة المدرسة والمعلمين في التخطيط للخطة الإستراتيجية للمدرسة ومتابعة الخطة التشغيلية، ويعبر المعيار عن دور أعضاء المجلس في تمثيل طلبة المدرسة ومشاركاتهم المختلفة.



المعيار الرئيسي الثاني : القيادة والمسؤولية



وسنتناولها تفصيلاً في الشرائح القادمة، وسنبداً مع المعيار الفرعي الأول (مشاركة القيادة المدرسية والمعلمين في التخطيط للعمل المدرسي) في الشريحة الآتية :



المعيار الفرعي الأول : مشاركة القيادة المدرسيّة والمعلمين في التّخطيط للعمل المدرسيّ

ويجب أن يقدم المجلس أمثلة على الآتي:

1. المشاركة في التّخطيط كمحاضر الاجتماعات الخاصة بالتّخطيط التّشاركيّ مع قيادة المدرسة.
2. نماذج للخطط الإستراتيجية للمدرسة ودور المجلس المُحدّد في الخطة.
3. مشاركة المجلس للمعلمين في التخطيط المشترك سواء لبعض الدروس أو الفعاليات أو المهام كفعاليات القراءة أو برامج التقوية والدعم الأكاديمي أو برامج الموهوبين وصقل الهوايات أو بعض الفعاليات المدرسية.
4. عدد المقترحات التي قدّمها المجلس للمدرسة، وتمّ الأخذ بها في التّخطيط أو التنفيذ للتطوير المدرسي.



تعدّ مشاركة القيادة المدرسية والمعلمين في التخطيط للعمل المدرسي، المعيار الفرعي الأول: ويمثل العمل التعاوني بين مجلس الطلبة والقيادة المدرسية في التخطيط سواء كان ذلك في الخطة الإستراتيجية أم الخطة التشغيلية، وتوثيق التّخطيط للمبادرات والفعاليات المدرسيّة.



تابع المعيار الفرعي الأول : مشاركة القيادة المدرسيّة والمعلمين في التّخطيط
للعمل المدرسيّ

- أولاً: جودة التّوثيق المتكامل لتعاون المجلس مع المدرسة بشكل هادف وفعال.
- ثانياً: التّخطيط المشترك بشكل مناسب لمهام المجلس بحيث يؤدي دورًا داعماً للطلاب والمدرسة.
- ثالثاً: وجود الأدلة المنوّعة والخادمة للمعيار نفسه.



وما الذي يعطي هذه الأدلة المصدقية والتّميّز؟



تابع المعيار الفرعي الأول : مشاركة القيادة المدرسيّة والمعلمين في التّخطيط
للعمل المدرسيّ



نشكرك لتوضيح تفاصيل المعيار الفرعي الثاني، لنتابع
الشريحة التالية ونتعرف المعيار الفرعي الثاني و هو
(تمثيل طلبة المدرسة والمشاركة لحلّ المشكلات
الطّلابيّة).



المعيار الفرعي الثاني : مثل طلبة المدرسة داخليًا وخارجيًا والمشاركة في حلّ المشكلات الطلّابية

- ويجب أن تُظهر الأدلة الإجابة على الأسئلة التالية :
- هل توجد أدلة على أن المجلس يمثل كافة طلاب المدرسة؟ وهل يمثل الطلاب كلّ المراحل الدراسيّة؟
 - أتوجد أدلة على تمثيل طلاب المدرسة في الفعاليات الداخليّة والخارجيّة نيابة عن زملائهم؟
 - أتم حصر هذه المشاركات الداعمة للمدرسة والطلاب؟
 - أتوجد أدلة على مشاركة المجلس في حلّ المشكلات الطلّابية؟
 - أنقذ المجلس بعض الندوات التوعوية مثلًا أو النشرات التثقيفية الخاصة ببعض الظواهر السلوكية كالتمر أو التأخر الدراسي.....؟



يهدف هذا المعيار إلى إظهار جودة وتنوع مشاركة المجلس في تمثيل الطلبة في كلّ المشاركات المختلفة وفي جميع المناسبات والفعاليات، وعلى المجلس إظهار الأدلة المتنوعة التي تبرز دوره في تمثيل الطلبة في المشاركات الداخليّة والخارجيّة.



المعيار الفرعي الثاني : مثل طلبة المدرسة داخليًا وخارجيًا والمشاركة في حلّ المشكلات الطّلابيّة

وكما تنوعت الأمثلة الواقعية والبيانات الداعمة، زادت كفاءة الأدلة في هذا المعيار. والآن ننتعرف المعيار الفرعي الثالث. (تنظيم وتنفيذ الأنشطة والفعاليات المدرسيّة الصّفيّة واللاصفيّة.)



على أعضاء المجلس التدليل على الدور التوعوي الداعم لطلاب المدرسة من خلال شهادات المشاركة والتوثيقات الرقمية والمواقف المصورة والبيانات الموثقة.



المعيار الفرعي الثالث : تنظيم وتنفيذ الأنشطة والفعاليات المدرسيّة الصّفيّة واللاصفيّة



يركز هذا المعيار على توضيح الجانب التّنفذيّ والدّور الأساسيّ للمجلس وهو كالتالي:

- المشاركة في تنظيم الفعاليات والأنشطة المدرسية كدورهم في المناسبات الوطنية أو الدولية أو الفعاليات الصحية التثقيفية أو المسابقات العلمية والثقافية.
- تنفيذ المبادرات الصادرة من المجلس والداعمة لطلاب المدرسة اجتماعيًا وترفيهيًا وتعليميًا وتثقيفيًا.
- تنوع المشاركات للمجلس في الأنشطة والفعاليات داخل وخارج الصّفوف الدّراسيّة أو المدرسة.

وماذا عن المشاركات الفردية لبعض أعضاء المجلس؟ هل تُحسب كدليل لإنجازات المجلس؟



تابع المعيار الفرعي الثالث : تنظيم وتنفيذ الأنشطة والفعاليات المدرسيّة الصّفيّة
واللاصفيّة



فهمت، يجب أن تكون الأدلة والوثائق نابعة
من مهام وإنجازات المجلس بأعضائه.

لا تُحسب لأنها إنجازات فردية تخص الأعضاء لا
المجلس. داخل وخارج الصّفوف الدّراسيّة أو
المدرسة.



المعيار الرئيسي الثالث : البيئة المدرسيّة الرّاعية والمعززة لجودة حياة الطّلبة



ولتنظيم العمل وتوثيقه قُسمَ هذا المعيار
لثلاثة معايير فرعية هي:

- تعزيز البيئة المدرسيّة الممتعة والجاذبة للطلبة.
- المساهمة في التّعامل مع الظواهر السلوكية لدى الطّلبة وتعزيز السلوك الإيجابي.
- المساهمة في تأكيد الهوية الوطنيّة والاجتماعيّة الإماراتيّة والمحافظة على الموروث الثّقافي.



يهدف هذا المعيار لتوثيق دور المجلس في تعزيز البيئة المدرسية وجودة حياة الطلبة المدرسية، ونشر شعور الطلاب بالأمن والسّلامة من خلال ما ينفذه مجلس الطلاب من برامج توعوية مختلفة، وبرامج ترفيهية جذابة تشجّع الطلاب وتحفزهم.

المعيار الرئيسي الثالث : البيئة المدرسيّة الرّاعية والمعززة لجودة حياة الطّلبة



سنتناولها بشكل تفصيلي في الشرائح القادمة،
وسنبدأ بالمعيار الفرعي الأول (تعزيز البيئة
المدرسية الممتعة والجاذبة للطلبة) في الشريحة
الآتية :



المعيار الفرعي الأول : تعزيز البيئة المدرسية الممتعة والجاذبة للطلبة



ويستطيع المجلس المرشح تقديم أدلة على :

- تحقق أهداف البرامج والفعاليات بإمتاع الطلاب وإثراء العملية التعليمية بتوثيق هذه البرامج وما يخص البيئة المدرسية الجذابة.
- توثيق أثر هذه البرامج من خلال نتائج الاستبيانات وآراء الطلاب والمعلمين وأولياء الأمور بشكل مباشر، أو بيانات تعكس الأثر الإيجابي والتقدم في العملية التعليمية والشعور بالاستقرار والأمن والسّلامة في المدرسة.



تعدُّ البيئة المدرسية من الركائز الأساسية في العملية التعليمية، ولمجلس الطلبة المتميز دور في تعزيز البيئة المدرسية الجاذبة حيث يشارك المجلس في دعم البيئة المدرسية وتعزيزها بتنظيم المشاريع والبرامج والمبادرات المتعلقة بالبيئة المدرسية كحملات تجميل المدرسة والحفاظ على مرافقها، والاحتفاء بيوم التشجير، والبرامج التي تعزز المشاركة الطلابية والتعاون كالمسكرات والنوادي الرياضية والعلمية المحفزة بالإضافة لعقد الندوات واللقاءات الدورية الخاصة ببعض المشاريع مثل ما يتعلق بالأمن والسلامة و التعامل مع ظاهرة التنمر ، وغيرها من البرامج المتنوعة الخاصة بتوفير المصادر التعليمية وتصنيفها لتشكيل بيئة تعليمية ذات مصادر قيّمة ممتعة جذابة، وتقديم حلول مبتكرة لبعض التحديات في البيئات الصّفية أو المبنى المدرسي .

تابع المعيار الفرعي الأول : تعزيز البيئة المدرسيّة الممتعة والجاذبة للطلبة



البيئة المدرسيّة
الممتعة والجاذبة

صحيح، والآن هيّا لنتابع الشريحة التالية ونتعرف
المعيار الفرعي الثاني الذي سيكمل بعض أدوار
المجلس وهو (المساهمة في التّعامل مع الظواهر
السّلوكية لدى الطّلبة وتعزيز السلوك الإيجابي).



رائع، وبهذا المعيار يستطيع المجلس إثراء الملف
بالأدلة الكثيرة المُعبّرة عن استمتاع واستفادة الطلبة
من كافة البرامج التي يقدمها المجلس لتدعم البيئة
المدرسية.

المعيار الفرعي الثاني : المساهمة في التعامل مع الظواهر السلوكية لدى الطلبة وتعزيز السلوك الإيجابي

لديّ سؤال :

أيستطيع المجلس تقديم بعض الأدلة للبرامج والفعاليات المُعززة للسلوك الإيجابي علماً بأن هذه البرامج من تنظيم وتنفيذ وإعداد المدرسة وليس من إعداد مجلس الطلبة؟



يهدف هذا المعيار إلى إظهار دور المجلس في التعامل مع الظواهر والمشكلات السلوكية المنتشرة في المدرسة، وتكون كالتالي:

- بدراسة وحصص المجلس لأهم المشكلات والظواهر السلوكية بين طلبة المدرسة.
- التعامل مع الظواهر السلوكية مثل التنمر والإهمال الدراسي، ويتم ذلك بتنظيم البرامج والفعاليات والحملات التثقيفية والندوات التوجيهية والنشرات (البروشورات)، أو عرض هذه المشاركات كمقالات أو رسائل للطلاب وأولياء الأمور. بالإضافة لإقامة النوادي الرياضية أو العلمية المدرسية لدعم مواهب الطلبة في المدرسة كحل من الحلول للتصدي للظواهر السلوكية السلبية.
- تقديم دراسة توضح الأثر الإيجابي والتراجع في نسبة هذه المشكلات والظواهر السلوكية في المدرسة بعد تنفيذ برامج المجلس.

تابع المعيار الفرعي الثاني : المساهمة في التعامل مع الظواهر السلوكية لدى
الطلبة وتعزيز السلوك الإيجابي



فهمت، على الأدلة أن تكون من صميم عمل
مجلس الطلبة



لا يا شمس، على أعضاء المجلس الاستدلال
بأعمالهم كفريق ليعززوا السلوك الطلابي الإيجابي في
المدرسة، والتي قاموا بالتخطيط لها و تنظيمها أو
تنفيذها وليس من أعمال المدرسة بشكل عام.

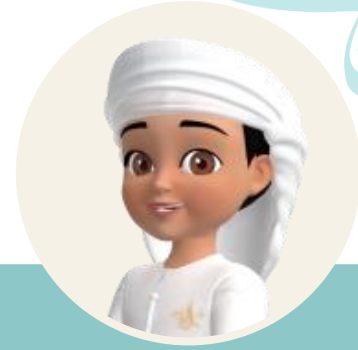
تابع المعيار الفرعي الثاني : المساهمة في التّعامل مع الظواهر السلوكية لدى
الطلّبة وتعزيز السلوك الإيجابيّ



أصبحت. والآن سننتقل للمعيار الفرعي الثالث وهو
(المساهمة في تأكيد الهوية والوطنية والاجتماعية
الإماراتية والمحافظة على الموروث الثقافي.)



المعيار الفرعي الثاني : المساهمة في تأكيد الهوية الوطنية والاجتماعية
الإماراتية والمحافظة على الموروث الثقافي



أعطنا بعض الأمثلة؟

يهدف هذا المعيار إلى التركيز على دور المجلس
ومساهمته في تعزيز الهوية المحلية الإماراتية وكافة
المبادرات الوطنية والثقافية.



تابع المعيار الفرعي الثاني : المساهمة في تأكيد الهوية الوطنية والاجتماعية الإماراتية والمحافظة على الموروث الثقافي



اممم، هذا المعيار سيعطي مجالاً كبيراً للمرشح لعرض الأدلة المتنوعة للمجلس كذلك مجال الثقافة العربية الأصيلة كمناسبات يوم اللغة العربية والحفاظ عليها ومناسبة القراءة والمشاركة في تنظيم الفعاليات والأنشطة المدرسية كمعارض الكتاب المدرسية والدولية. والفعاليات الصحية التثقيفية كالمشاركة في الحملات ضد السكري والسمنة أو الرياضية كالمراثون.



الأمثلة كثيرة، فالأدلة يجب أن تنصب على أهم المبادرات الوطنية المختلفة كالمشاركة في الفعاليات والمناسبات الوطنية كالיום الوطني و يوم الشهيد و يوم العلم و عام الخمسين، و المبادرات الوطنية كعام التسامح و إكسبو 2020 أو الابتكار ، وغيرها. كذلك القرارات والسياسات أو الفعاليات التي يتبناها مجلس الطلبة للحفاظ على الهوية الوطنية كفعاليات السنع الإماراتي وحملات الحفاظ على التراث، والعادات والتقاليد، بالإضافة إلى النشرات التوعوية أو الرسائل بشتى وسائل التواصل أو المحاضرات وتنظيم الرحلات لنادي التراث والمتاحف وإقامة المعارض واللقاءات مع كبار المواطنين ذوي الخبرة في هذا المجال.

تابع المعيار الفرعي الثاني : المساهمة في تأكيد الهوية الوطنية والاجتماعية الإماراتية والمحافظة على الموروث الثقافي



صحيح وبذلك انتهينا من المعيار الثالث. ولننتقل للمعيار الرئيسي الرابع وهو: (دعم وتعزيز الشراكة والتنمية المجتمعية).



والأدلة تكون فيما يخص السنوات الثلاث الأخيرة لأعمال مجلس الطلبة.

المعيار الرئيسي الرابع : دعم وتعزيز الشراكة والتنمية المجتمعية



ولتنظيم العمل وتوثيقه قسّمنا هذا المعيار لمعيارين فرعيين هما:

- تعزيز مشاركة الطلبة في الأنشطة والمبادرات المدرسية.
- تنفيذ المبادرات التطوعية والشراكة مع المجتمع المحلي.



يهدف دعم وتعزيز الشراكة والتنمية المجتمعية لإظهار دور مجلس الطلبة التشاركي في المبادرات المدرسية والمجتمع المحلي.

المعيار الرئيسي الرابع : دعم وتعزيز الشراكة والتّنمية المجتمعيّة



وسنتناولها بالتفصيل في الشرائح القادمة، وسنبداً
مع المعيار الفرعي الأول تعزيز مشاركة الطلبة في
الأنشطة والمبادرات المدرسية بالشريحة الآتية :



المعيار الفرعي الأول : تعزيز مشاركة الطلبة في الأنشطة والمبادرات المدرسية

ويجب أن يقدم المجلس المرشّح أمثلة على الآتي:

1. دوره في دعم الطلبة وتشجيعهم على المشاركة الفعّالة في الأنشطة المختلفة. من خلال عرض الفعاليات والندوات والمحاضرات والنشرات التي تمّ وضعها، وغيرها من الأدلة.
2. عرض المبادرات التي قام المجلس بتبنيها أو تنظيمها وتنفيذها وتفصيل دورها في تحفيز الطلبة على المشاركة.
3. عرض أعداد الطلبة ونسبة مشاركتهم في الأنشطة الصفية واللاصفية وتوضيح تزايد أعدادهم.
4. عرض دور المجلس في دعم الطلبة (أصحاب الهمم) من خلال البرامج لإشراكهم في الأنشطة والفعاليات.
5. عرض نتائج هذه المشاركات من قبل المجلس على الطلبة من خلال مشاركات الطلبة المدرسية في الأنشطة.



يهدف هذا المعيار لدعم وتعزيز الطلبة في الأنشطة والمبادرات المدرسية



تابع المعيار الفرعي الأول : تعزيز مشاركة الطلبة في الأنشطة والمبادرات المدرسية

- أولاً: جودة التوثيق المتكامل لتفاعل المجلس مع أنشطة المدرسة بشكل هادف وفعال.
- ثانياً: الأثر الفعّال لمجلس الطلبة في التعزيز والتشجيع للمبادرات المختلفة.
- ثالثاً: دور مجلس الطلبة في توضيح بنود وأساسيات بعض المبادرات والأنشطة المدرسية، أو تبنيها لمساعدة الطلبة في الفهم والتطبيق لهذه المبادرات والأنشطة.



وما الذي يعطي هذه الأدلة جودة ومصداقية وتمييز؟



تابع المعيار الفرعي الأول : تعزيز مشاركة الطلبة في الأنشطة والمبادرات
المدرسية



إذن، لننتقل للمعيار الفرعي الثاني: (تنفيذ المبادرات
التطوعيّة والشراكة مع المجتمع المحليّ).

أحسنّت، لقد اتضحت تفاصيل المعيار الفرعي تماما.



المعيار الفرعي الثاني : تنفيذ المبادرات التّطوعيّة والشّراكة مع المجتمع المحليّ



الشّراكة
التّطوعيّة

كيف؟

أُتعلّمين أن ثقافة التّطوع ثقافة هامة جدًّا، ويجب نشرها وتوعية الطلبة والمجتمع بها، وعلى مجلس الطّلبة تَبَيُّ هذه الثقافة.



تابع المعيار الفرعي الثاني : تنفيذ المبادرات التّوعويّة والشّراكة مع المجتمع المحليّ

ولا ننسى كافة أنواع المبادرات والفعاليات التي يشترك بها المجلس مع المجتمع المحلي مع توضيح التالي:

- الأساليب التي يتبعها المجلس لتوثيق المبادرات المشتركة مع أولياء ا لأُمور والمجتمع المحلي.
- نماذج على التواصل لتوعية المجتمع المحلي بهذه البرامج والفعالية، مثال: وجود موقع إلكتروني، مجلة دورية، رسائل نصية، برامج إذاعية، استبيانات واستطلاع رأي للمجتمع المحلي... إلخ
- عرض البرامج والمبادرات والفعاليات الخاصة بالمجتمع المحلي كافة الوثائق الخاصة بها.



من خلال تخطيط مجلس الطلبة وتنظيمه والمشاركة في تنفيذ البرامج التطوعية المختلفة داخل المدرسة وخارجها. وعلى المجلس المرشح التدليل على تنفيذه لهذه المبادرات المختلفة سواء بعرض الخطط وتوثيق تنظيمها وتنفيذها.



تابع المعيار الفرعي الثاني : تنفيذ المبادرات التّوعويّة والشّراكة مع المجتمع المحليّ



وكلما تنوعت الوثائق والمشاركات والبرامج،
زادت كفاءة الأدلة لهذا المعيار.



على أعضاء المجلس التدليل على الدور التوعوي
الداعم لطلبة المدرسة من خلال شهادات المشاركة
والتوثيق الرقمية والمواقف المصورة والبيانات
الموثقة.

ختاماً



والآن استوفينا معايير فئة مجلس الطلبة المتميز
التي على المرشح لهذه الفئة تقديم كافة الأدلة
الصحيحة الواقعية والفعّالة المتعلقة بها.





جائزة الشارقة للتفوق والتميز التربوي
Sharjah Award for Educational Excellence



هيئة الشارقة للتعليم الخاص
SHARJAH PRIVATE EDUCATION AUTHORITY

للتواصل مع

جائزة الشارقة للتفوق والتميز التربوي

To contact

Sharjah Award for Educational Excellence



award@spea.shj.ae



<https://award-shj.ae>



+971 50 957 8598

